

# १५% थारू बालबालकामा सिकलसेल र थालसेमिया

बर्दियाका सात गाउँपालिकाका आठ सामुदायिक विद्यालयका ३१०६ थारू छात्रछात्राको परीक्षण गर्दा ३१२ मा सिकलसेल र १४० मा थालसेमिया देखियो

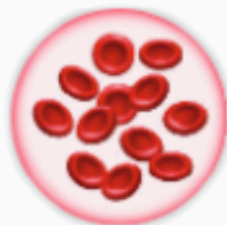
## बर्दियामा यज्ञप्रसाद सापकोटा

बर्दियाका थारू समुदायका १५.३३ प्रतिशत बालबालिकामा सिकलसेल र थालसेमिया फेला परेको छ। स्वास्थ्य कार्यालय बर्दियाले विभिन्न आठ विद्यालयका तीन हजार १०६ छात्रछात्रामा गरेको स्क्रिनइङ जाँचमा १०.८२ प्रतिशतमा सिकलसेल एनिमिया र ४.५१ प्रतिशतमा थालसेमिया रोग फेला परेको हो।

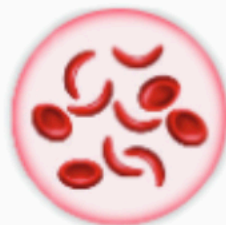
स्वास्थ्य कार्यालय बर्दियाले विभिन्न सात नगरपालिकाका आठ विद्यालयमा कक्षा ६ देखि १० सम्म अध्ययन गर्ने छात्रछात्राको रक्तपरीक्षण गरेको थियो। थारू समुदायको जनस्वास्थ्य समस्याको रूपमा रहेको वंशानुगत रोग सिकलसेल र थालसेमिया रोगको अवस्था पत्ता लगाउन स्वास्थ्य कार्यालय बर्दियाले जाँच गरेको हो।

आठवटा विद्यालयका तीन हजार १०६ छात्रछात्रामा परीक्षण गर्दा तीन सय १२ मा सिकलसेल फेला परेको थियो। जसमध्ये ११ रोगी र तीन सय एकजना वाहक छन्। त्यसैगरी, एक सय ४० छात्रछात्रामा थालसेमिया फेला परेको थियो। जसमध्ये एक सय ३९ वाहक र एकजना रोगी फेला परेको जिल्ला स्वास्थ्य कार्यालयले जनाएको छ।

स्वास्थ्य कार्यालयले गरेरूवा गाउँपालिकामा सबैभन्दा बढी १७.३१ प्रतिशतमा सिकलसेल र थालसेमिया रोग फेला परेको जनाएको छ। तीमध्ये ११.६४ जनामा सिकलसेल फेला परेको छ। ठाकुरबाबा



Normal red blood cells



Sickle cell anemia

नगरपालिकामा १६.१४ प्रतिशत बालबालिकामा सिकलसेल र थालसेमिया फेला परेको छ। जसमध्ये ९.०५ प्रतिशतमा सिकलसेल देखिएको छ। मधुवन नगरपालिकामा सबैभन्दा कम १४.५० प्रतिशतमा सिकलसेल र थालसेमिया रोग फेला परेको छ। तीमध्ये १०.०३ प्रतिशतमा सिकलसेल छ।

बारबर्दिया नगरपालिकामा थारू समुदायका एकदेखि २९ वर्ष उमेरसमूहका २० हजार युवा तथा बालबालिकालाई जाँच गर्दा ११.३ प्रतिशतमा

सिकलसेल फेला परेको थियो। जाँचका क्रममा फेला परेका ११ जना सिकलसेलरोगीले नियमित औषधि खानुपर्ने हुन्छ। स्वास्थ्य जटिल हुँदै गए रगतसमेत चढाउनुपर्ने हुन्छ। सिकलसेल वाहकले वाहकसँग नै विवाह गरे उनीहरूबाट जन्मने सन्तान सिकलसेलरोगी भएर जन्मन्छन् भने थालसेमियाका रोगीलाई पनि नियमित रगत चढाउनुपर्ने जिल्ला स्वास्थ्य कार्यालयका वरिष्ठ जनस्वास्थ्य अधिकृत गोकर्ण गिरीले बताए।

गत वर्ष बर्दियामा एक हजार ९९२ जनामा स्क्रिनइङ जाँच गर्दा ११ प्रतिशतमा सिकलसेल र ४ प्रतिशतमा थालसेमिया फेला परेको थियो। बर्दियामा आर्थिक वर्ष ०७८/७९ देखि सिकलसेल र थालसेमियाको जाँच गरिँदै आएको वरिष्ठ जनस्वास्थ्य अधिकृत गिरीले बताए। सिकलसेल र थालसेमिया वंशानुगत रूपमा सन्ने रोग भएकाले विवाह गर्नुअगाडि सिकलसेल र थालसेमियाको जाँच गरी विवाह कुण्डली मिलान गरेर विवाह गर्नुपर्ने उनको भनाइ छ।

## ■ गत वर्ष पनि १५% मै देखिएको थियो

सिकलसेलरोगीले नियमित औषधि खानुपर्ने हुन्छ। स्वास्थ्य जटिल हुँदै गए रगतसमेत चढाउनुपर्ने हुन्छ। सिकलसेल वाहकले वाहकसँग नै विवाह गरे उनीहरूबाट जन्मने सन्तान सिकलसेलरोगी भएर जन्मन्छन् भने थालसेमियाका रोगीलाई पनि नियमित रगत चढाउनुपर्ने जिल्ला स्वास्थ्य कार्यालयका वरिष्ठ जनस्वास्थ्य अधिकृत गोकर्ण गिरीले बताए। गत वर्ष बर्दियामा एक हजार ९९२ जनामा स्क्रिनइङ जाँच गर्दा ११ प्रतिशतमा सिकलसेल र ४ प्रतिशतमा थालसेमिया फेला परेको थियो। बर्दियामा आर्थिक वर्ष ०७८/७९ देखि सिकलसेल र थालसेमियाको जाँच गरिँदै आएको वरिष्ठ जनस्वास्थ्य अधिकृत गिरीले बताए। सिकलसेल र थालसेमिया वंशानुगत रूपमा सन्ने रोग भएकाले विवाह गर्नुअगाडि सिकलसेल र थालसेमियाको जाँच गरी विवाह कुण्डली मिलान गरेर विवाह गर्नुपर्ने उनको भनाइ छ।