

नेपाल मातृ मृत्यु अध्ययन २०७८

लुम्बिनी प्रदेशको तथ्यगत साव (Fact Sheet)



नेपाल सरकार

स्वास्थ्य तथा जनसङ्ख्या मन्त्रालय

जनसङ्ख्या व्यवस्थापन महाशाखा

रामशाहपथ, काठमाडौं, नेपाल

पन्ध्रौं योजना एवम् दिगो विकास लक्ष्यअनुसार नेपालले सन् २०३० सम्ममा मातृ मृत्यु अनुपात प्रति लाख जीवित जन्ममा ७० पुर्याउने लक्ष्य लिएको छ। स्वास्थ्य तथा जनसङ्ख्या मन्त्रालय, राष्ट्रिय तथ्याङ्क कार्यालय, नेपाल स्वास्थ्य अनुसन्धान परिषद् र स्वास्थ्य विकास साझेदारहरूको संयुक्त प्रयासमा राष्ट्रिय तथा प्रादेशिक स्तरमा मातृ मृत्युको अवस्था र मातृ मृत्युको कारणहरू पहिचान गर्नका लागि नेपालमा पहिलो पटक राष्ट्रिय जनगणनासँगै मातृ मृत्यु सम्बन्धी अध्ययन पूर्ण गणनाको रूपमा सम्पन्न भएको छ। यस अध्ययनको निष्कर्षले सबै तहहरूमा तथ्यपरक नीति र कार्यक्रम निर्माण गरी मातृ स्वास्थ्यमा सुधार ल्याउन सहयोग पुर्याउने अपेक्षा गरिएको छ।

यस अध्ययनमा राष्ट्रिय जनगणनामा खटिएका गणकले प्रजनन उमेर समूह (१५-४९ वर्ष) का महिलाको मृत्यु भएको सूचना उपलब्ध गराएपश्चात् तालिम प्राप्त स्थानीय स्वास्थ्यकर्मीले प्रत्येक मृतक महिलाको घरपरिवारमा गई गर्भावस्थसँग सम्बन्धित मृत्युको पहिचान गरी मौखिक जाँचबुझ (Verbal Autopsy) मार्फत विस्तृत विवरण सङ्कलन गरिएको थियो। विषय विज्ञद्वारा मौखिक जाँचबुझको आधारमा मातृ मृत्युको सम्भावित कारण पत्ता लगाइएको थियो। अध्ययन अवधिको एक वर्षमा (२०७८ मङ्सिर ९ गतेभन्दा अगाडि विगत १२ महिना) नेपालमा कुल ६२२ मातृ मृत्यु पत्ता लागेकोमा ११ वटा मृत्युको केही जानकारी अपुग भएकोले मृत्युको कारण विश्लेषण गर्न जम्मा ६११ वटा मातृ मृत्युलाई आधार मानिएको छ भने मातृ मृत्युको अनुपातका लागि ६२२ मातृ मृत्युलाई आधार मानिएको छ। लुम्बिनी प्रदेशमा १५८ मातृ मृत्यु पत्ता लागेकोमा ४ वटा मृत्युको केही जानकारी अपुग भएकोले मृत्युको कारण विश्लेषण गर्न जम्मा १५४ वटा मातृ मृत्युलाई आधार मानिएको छ भने मातृ मृत्युको अनुपातका लागि १५८ मातृ मृत्युलाई आधार मानिएको छ।

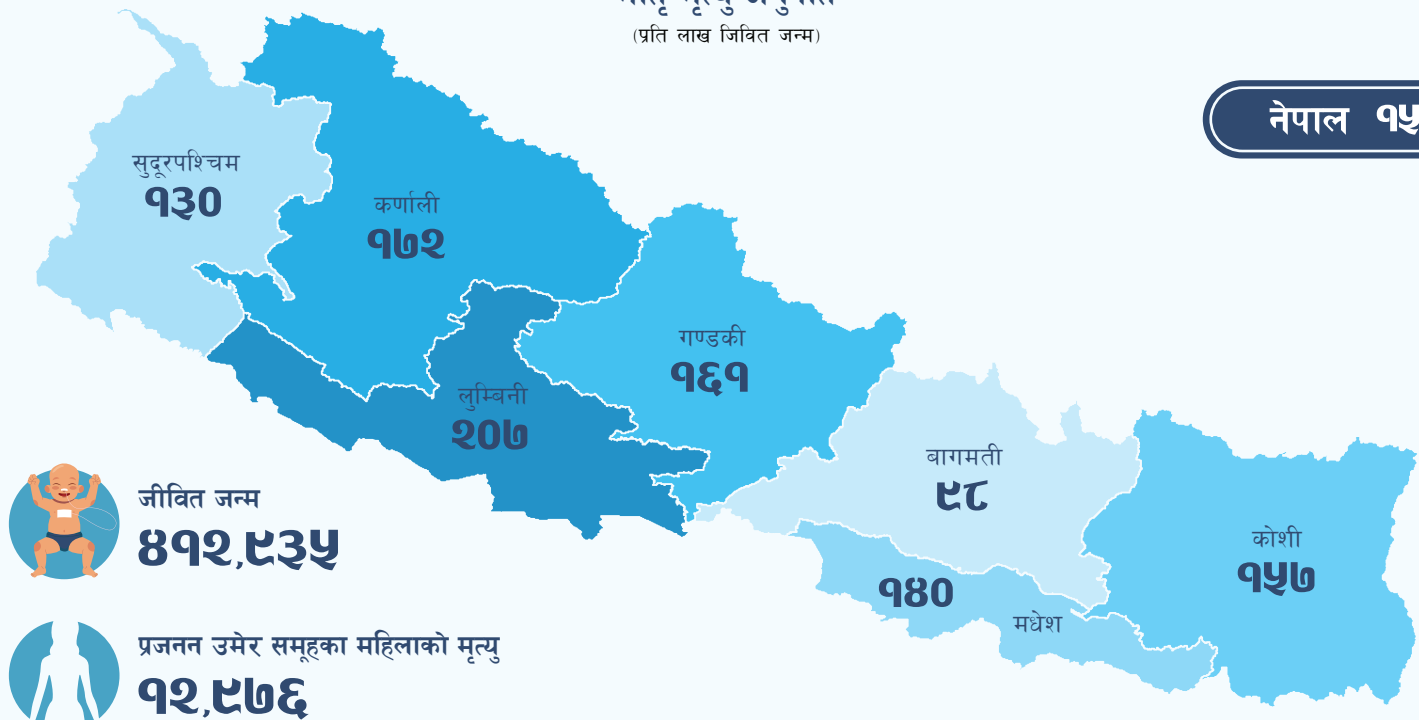
यस अध्ययनले नेपालमा अझै पनि धेरै मातृ मृत्यु गर्भावस्थाको समयमा रक्तस्राव र उच्च रक्तचाप जस्ता रोकथाम गर्न सकिने कारणले हुने देखाएको छ भने उल्लेख्य मृत्यु आत्महत्या जस्ता गैरप्रसूतिजन्य कारणले पनि भएको देखिन्छ। यसले मातृ मृत्यु निम्त्याउने तीन ढिलाइलाई थप न्यूनीकरण गर्दै स्वास्थ्य संस्थामा मातृ स्वास्थ्य सेवाको गुणस्तर र प्रेषण संयन्त्रमा सुधार तथा आपतकालीन यातायात व्यवस्थापनलाई बलियो बनाउनु पर्ने देखिन्छ। यस अध्ययनको सिलसिलामा प्रत्येक स्थानीय तहमा कम्तिमा एक जना स्वास्थ्यकर्मीले मातृ मृत्युको मौखिक जाँचबुझ सम्बन्धी सिप प्राप्त गरेकाले यस अध्ययनले समुदायमा आधारित मातृ मृत्यु निगरानी र प्रतिकार्य प्रणाली सुदृढ तथा विस्तार गर्ने बलियो आधार निर्माण गरेको छ।



नेपाल

मातृ मृत्यु अनुपात

(प्रति लाख जिवित जन्म)



लुम्बिनी प्रदेश



जीवित जन्म
७६,२८३



प्रजनन उमेर समूहका
महिलाको मृत्यु २,६१३

मातृ मृत्यु अनुपात २०७
(प्रति लाख जिवित जन्म)



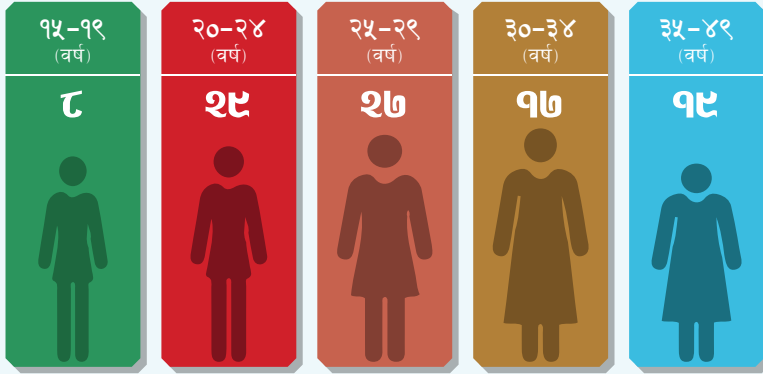
मातृ मृत्यु सङ्ख्या

१५८

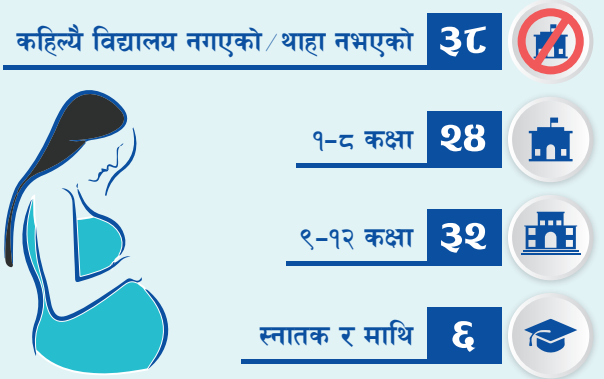
जिल्लाअनुसार मातृ मृत्यु सङ्ख्या



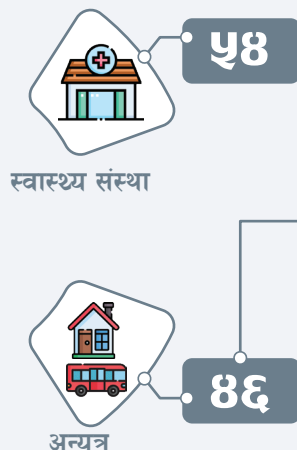
उमेर समूहअनुसार मातृ मृत्यु (प्रतिशतमा)



शैक्षिक स्तरअनुसार मातृ मृत्यु (प्रतिशतमा)



स्थानअनुसार मातृ मृत्यु (प्रतिशतमा)



२८ घरमा

५ घरबाट स्वास्थ्य संस्था जादै गर्दा

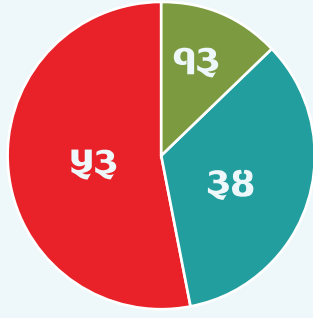
१२ स्वास्थ्य संस्थाबाट स्वास्थ्य संस्थामा जादै गर्दा

स्थानीय तहअनुसार मातृ मृत्यु

(प्रतिशतमा)



- गाउँपालिका
- नगरपालिका
- महानगर र उपमहानगरपालिका



अवस्थाअनुसार मातृ मृत्यु

(प्रतिशतमा)



प्रसव तथा सुत्केरी अवस्था / किसिम

(प्रतिशतमा)



सामान्य प्रसूति

६५

६८

औजार उपकरण

६

शल्यक्रिया

२७

मातृ मृत्यु निम्त्याउने ढिलाइ

(प्रतिशतमा)



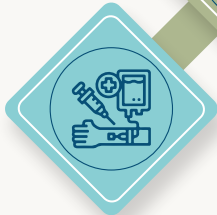
६८

उपयुक्त स्वास्थ्य सेवा लिन निर्णय गर्नमा ढिलाइ (पहिलो)



३८

उपयुक्त स्वास्थ्य संस्था पुग्नमा ढिलाइ (दोस्रो)



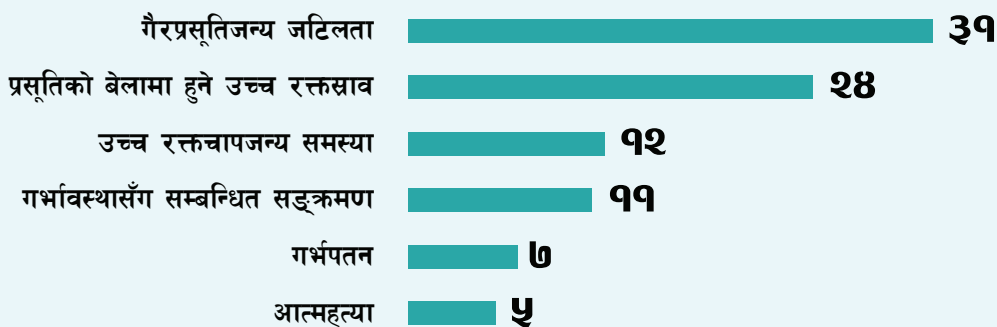
८७

स्वास्थ्य संस्था पुगेपछि उपयुक्त स्वास्थ्य सेवा प्राप्तमा ढिलाइ (तेस्रो)



मातृ मृत्युको मुख्य कारण

(प्रतिशतमा)



मातृ मृत्यु अवस्था, स्थान र प्रसूतिको किसिम अनुसार मातृ मृत्यु सङ्ख्या

जिल्ला स्थानीय तह	मातृ मृत्यु संख्या	मातृ मृत्यु हुँदाको अवस्था			मातृ मृत्यु भएको स्थान		प्रसूतिको किसिम		
		गर्भावस्था अवस्था	प्रसव अवस्था	सूत्केरी अवस्था	स्वास्थ्य संस्था	गैर स्वास्थ्य संस्था	सामान्य प्रसूति	औजार उपकरणको प्रयोग	शल्यक्रिया
रुकम पूर्व	१	०	०	१	१	०	१	०	०
सिस्ने गाउँपालिका	१	०	०	१	१	०	१	०	०
रोल्पा	६	२	०	४	१	५	३	०	१
सुनछहरी गाउँपालिका	१	०	०	१	०	१	१	०	०
गङ्गादेव गाउँपालिका	१	०	०	१	०	१	१	०	०
माडी गाउँपालिका	१	१	०	०	०	१	०	०	०
त्रिवेणी गाउँपालिका	१	१	०	०	०	१	०	०	०
रुटीगढी गाउँपालिका	१	०	०	१	०	१	१	०	०
सुनिल स्मृति गाउँपालिका	१	०	०	१	१	०	०	०	१
प्युठान	६	१	२	२	१	४	२	०	२
भिमरुक गाउँपालिका	३	०	१	१	०	२	१	०	१
प्युठान नगरपालिका	१	१	०	०	१	०	०	०	०
स्वर्गद्वारी नगरपालिका	१	०	०	१	०	१	०	०	१
सम्भारानी गाउँपालिका	१	०	१	०	०	१	१	०	०
गुल्मी	७	३	०	३	५	१	३	०	०
कालीगण्डकी गाउँपालिका	१	०	०	१	१	०	१	०	०
सत्यवती गाउँपालिका	१	१	०	०	१	०	०	०	०
इस्मा गाउँपालिका	२	१	०	१	२	०	१	०	०
धुकोट गाउँपालिका	१	१	०	०	१	०	०	०	०
रेसुङ्गा नगरपालिका	१	०	०	१	०	१	१	०	०
गुल्मीदरवार गाउँपालिका	१	०	०	०	०	०	०	०	०
अर्घाखाँची	४	२	०	२	१	३	२	०	०
छत्रदेव गाउँपालिका	१	०	०	१	१	०	१	०	०
भूमिकास्थान नगरपालिका	२	२	०	०	०	२	०	०	०
पाणिनी गाउँपालिका	१	०	०	१	०	१	१	०	०
पाल्पा	४	१	१	२	३	१	१	२	०
रामपुर नगरपालिका	२	१	०	१	२	०	०	१	०
रम्भा गाउँपालिका	१	०	१	०	१	०	०	१	०
निस्दी गाउँपालिका	१	०	०	१	०	१	१	०	०
नवलपरासी	७	२	०	५	६	१	२	०	३
सुनवल नगरपालिका	१	१	०	०	०	१	०	०	०
रामग्राम नगरपालिका	१	०	०	१	१	०	०	०	१
पाल्हीनन्दन गाउँपालिका	१	०	०	१	१	०	०	०	१
सरावल गाउँपालिका	२	१	०	१	२	०	०	०	१
प्रतापपुर गाउँपालिका	२	०	०	२	२	०	२	०	०
रूपन्देही	३०	५	१	२४	१७	१३	१४	२	७
देवदह नगरपालिका	१	०	०	१	१	०	०	०	१
बुटवल उपमहानगरपालिका	४	०	०	४	२	२	२	१	०
सैनामैना नगरपालिका	२	०	०	२	२	०	०	१	१
कञ्चन गाउँपालिका	१	०	०	१	१	०	०	०	१
गैडहवा गाउँपालिका	३	०	०	३	२	१	२	०	१
शुद्धोदन गाउँपालिका	२	०	०	२	२	०	२	०	०
सियारी गाउँपालिका	३	०	१	२	३	०	१	०	१
तिलोत्तमा नगरपालिका	२	०	०	२	२	०	१	०	१
रोहिणी गाउँपालिका	१	१	०	०	१	०	०	०	०
सिद्धार्थनगर नगरपालिका	१	१	०	०	१	०	०	०	०
मायादेवी गाउँपालिका	१	०	०	१	१	०	०	०	१
लुम्बिनी सांस्कृतिक नगरपालिका	३	०	०	३	०	३	३	०	०
कोटहीमाई गाउँपालिका	१	१	०	०	०	१	०	०	०
सम्प्रीमाई गाउँपालिका	२	१	०	१	१	१	१	०	०
मर्चवारी गाउँपालिका	३	१	०	२	०	३	२	०	०
कपिलवस्तु	२८	७	१	१९	१५	१२	१४	०	६
वागमङ्गा नगरपालिका	२	१	०	१	१	१	१	०	०
बुद्धभूमि नगरपालिका	४	३	०	१	१	३	०	०	१
शिवराज नगरपालिका	९	०	१	८	६	३	६	०	३
कृष्णनगर नगरपालिका	१	०	०	१	०	१	१	०	०
महाराजगञ्ज नगरपालिका	१	०	०	१	१	१	१	०	०
कपिलवस्तु नगरपालिका	३	१	०	१	२	०	०	०	१
यशोधरा गाउँपालिका	३	१	०	२	३	०	१	०	१
मायादेवी गाउँपालिका	३	१	०	२	२	१	२	०	०
शुद्धोदन गाउँपालिका	२	०	०	२	०	२	२	०	०
दाङ	१५	४	०	११	६	९	५	२	४
बक्रलाचुली गाउँपालिका	१	०	०	१	१	०	०	०	१
तुल्सीपुर उपमहानगरपालिका	७	२	०	५	२	५	२	१	२
शान्तिनगर गाउँपालिका	१	०	०	१	०	१	१	०	०
बबई गाउँपालिका	१	०	०	१	०	१	१	०	०
दन्तीशरण गाउँपालिका	१	१	०	०	१	०	०	०	०
लमही नगरपालिका	१	१	०	१	१	०	१	०	०
राप्ती गाउँपालिका	१	०	०	१	०	१	१	०	०
गढवा गाउँपालिका	१	०	०	१	१	०	०	०	१
राजपुर गाउँपालिका	१	१	०	०	१	०	०	०	०
बाँके	३६	१५	१	१९	१६	१९	१८	०	२
कोहलपुर नगरपालिका	३	२	०	१	३	०	०	०	१
वैजनाथ गाउँपालिका	२	०	०	२	२	०	२	०	०
खजुप गाउँपालिका	३	२	०	१	२	१	१	०	०
जानकी गाउँपालिका	४	१	१	२	२	२	२	०	१
नेपालगञ्ज उपमहानगरपालिका	९	३	०	६	३	६	५	०	०
डुङ्गा गाउँपालिका	५	१	०	४	१	४	४	०	०
नेनापुर गाउँपालिका	५	३	०	२	०	५	२	०	०
राप्ती सोनारी गाउँपालिका	५	३	०	२	३	२	२	०	०
बर्दिया	१४	८	०	६	१२	२	३	०	३
बारबर्दिया नगरपालिका	१	०	०	१	१	०	१	०	०
ठाकूवावा नगरपालिका	४	४	०	०	४	०	०	०	०
राजापुर नगरपालिका	१	०	०	१	१	०	०	०	१
मधुवन नगरपालिका	१	१	०	०	१	०	०	०	०
गुलरिया नगरपालिका	२	१	०	१	१	१	१	०	०
बडैयाताल गाउँपालिका	३	१	०	२	२	१	०	०	२
बाँसगढी नगरपालिका	२	१	०	१	२	०	१	०	०
लुम्बिनी प्रदेश जम्मा	१५८	५०	६	९८	८४	७०	६८	६	२८

टिप्पणी: अध्ययन अवधिमा मातृ मृत्यु नभएका स्थानीय तहहरूलाई तालिकामा समावेश गरिएको छैन।