

नेपाल मातृ मृत्यु अध्ययन २०७८

सुदूरपश्चिम प्रदेशको तथ्यगत सार (Fact Sheet)



नेपाल सरकार

स्वास्थ्य तथा जनसङ्ख्या मन्त्रालय

जनसङ्ख्या व्यवस्थापन महाशाखा

रामशाहपथ, काठमाडौं, नेपाल

पन्ध्रौं योजना एवम् दिगो विकास लक्ष्यअनुसार नेपालले सन् २०३० सम्ममा मातृ मृत्यु अनुपात प्रति लाख जीवित जन्ममा ७० पुर्याउने लक्ष्य लिएको छ। स्वास्थ्य तथा जनसङ्ख्या मन्त्रालय, राष्ट्रिय तथ्याङ्क कार्यालय, नेपाल स्वास्थ्य अनुसन्धान परिषद् र स्वास्थ्य विकास साझेदारहरूको संयुक्त प्रयासमा राष्ट्रिय तथा प्रादेशिक स्तरमा मातृ मृत्युको अवस्था र मातृ मृत्युको कारणहरू पहिचान गर्नका लागि नेपालमा पहिलो पटक राष्ट्रिय जनगणनासँगै मातृ मृत्यु सम्बन्धी अध्ययन पूर्ण गणनाको रूपमा सम्पन्न भएको छ। यस अध्ययनको निष्कर्षले सबै तहहरूमा तथ्यपरक नीति र कार्यक्रम निर्माण गरी मातृ स्वास्थ्यमा सुधार ल्याउन सहयोग पुर्याउने अपेक्षा गरिएको छ।

यस अध्ययनमा राष्ट्रिय जनगणनामा खटिएका गणकले प्रजनन उमेर समूह (१५-४९ वर्ष) का महिलाको मृत्यु भएको सूचना उपलब्ध गराएपश्चात् तालिम प्राप्त स्थानीय स्वास्थ्यकर्मीले प्रत्येक मृतक महिलाको घरपरिवारमा गई गर्भावस्थसँग सम्बन्धित मृत्युको पहिचान गरी मौखिक जाँचबुझ (Verbal Autopsy) मार्फत विस्तृत विवरण सङ्कलन गरिएको थियो। विषय विज्ञद्वारा मौखिक जाँचबुझको आधारमा मातृ मृत्युको सम्भावित कारण पत्ता लगाइएको थियो। अध्ययन अवधिको एक वर्षमा (२०७८ मङ्सिर ९ गतेभन्दा अगाडि विगत १२ महिना) नेपालमा कुल ६२२ मातृ मृत्यु पत्ता लागेकोमा ११ वटा मृत्युको केही जानकारी अपुग भएकोले मृत्युको कारण विश्लेषण गर्न जम्मा ६११ वटा मातृ मृत्युलाई आधार मानिएको छ भने मातृ मृत्युको अनुपातका लागि ६२२ मातृ मृत्युलाई आधार मानिएको छ। सुदूरपश्चिम प्रदेशमा ६० वटा मातृ मृत्यु पत्ता लागेकोमा तिनीहरूकै आधारमा मातृ मृत्युको अनुपात एवम् मृत्युको कारण सम्बन्धी विश्लेषण गरिएको छ।

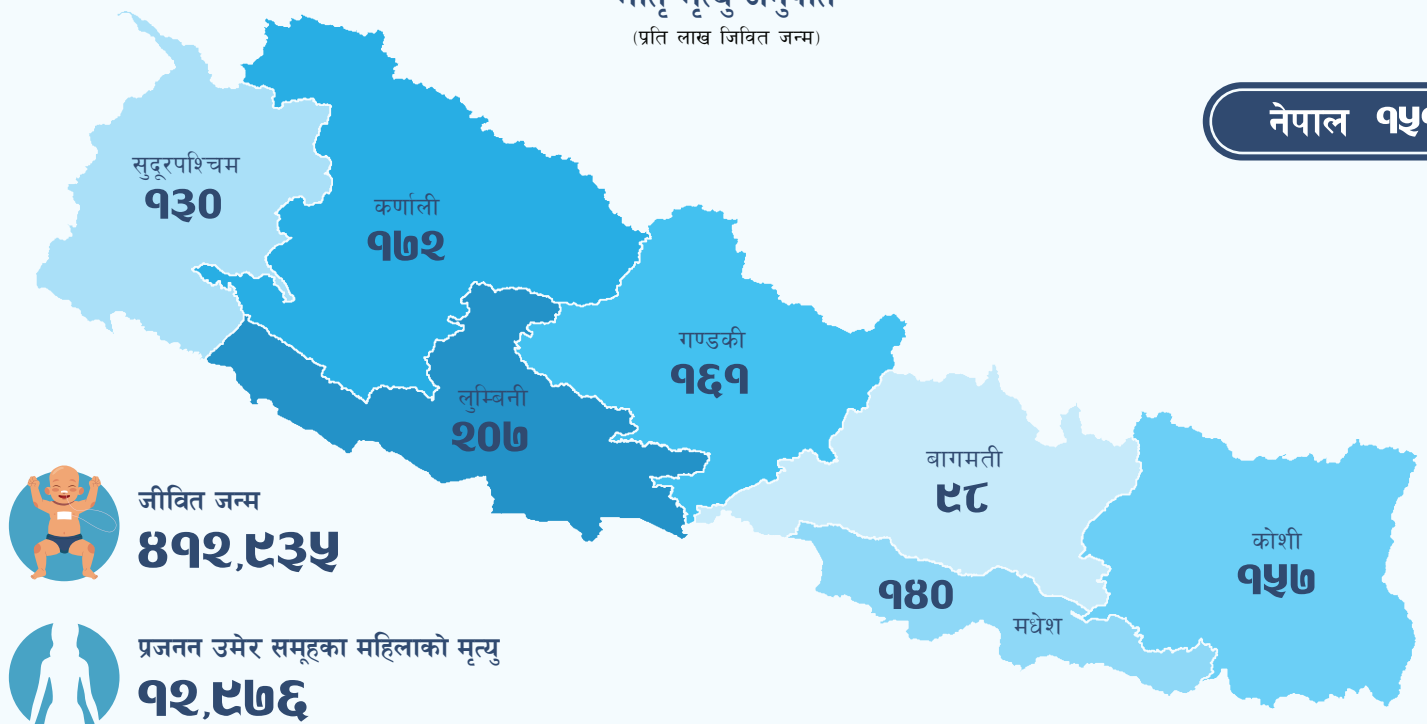
यस अध्ययनले नेपालमा अझै पनि धेरै मातृ मृत्यु गर्भावस्थाको समयमा रक्तस्राव र उच्च रक्तचाप जस्ता रोकथाम गर्न सकिने कारणले हुने देखाएको छ भने उल्लेख्य मृत्यु आत्महत्या जस्ता गैरप्रसूतिजन्य कारणले पनि भएको देखिन्छ। यसले मातृ मृत्यु निम्त्याउने तीन ढिलाइलाई थप न्यूनीकरण गर्दै स्वास्थ्य संस्थामा मातृ स्वास्थ्य सेवाको गुणस्तर र प्रेषण संयन्त्रमा सुधार तथा आपतकालीन यातायात व्यवस्थापनलाई बलियो बनाउनु पर्ने देखिन्छ। यस अध्ययनको सिलसिलामा प्रत्येक स्थानीय तहमा कम्तिमा एक जना स्वास्थ्यकर्मीले मातृ मृत्युको मौखिक जाँचबुझ सम्बन्धी सिप प्राप्त गरेकाले यस अध्ययनले समुदायमा आधारित मातृ मृत्यु निगरानी र प्रतिकार्य प्रणाली सुदृढ तथा विस्तार गर्ने बलियो आधार निर्माण गरेको छ।



नेपाल

मातृ मृत्यु अनुपात

(प्रति लाख जिवित जन्म)



सुदूरपश्चिम प्रदेश



जीवित जन्म
८६,३०२



प्रजनन उमेर समूहका
महिलाको मृत्यु १,२३०

मातृ मृत्यु अनुपात
(प्रति लाख जिवित जन्म) १३०



मातृ मृत्यु सङ्ख्या

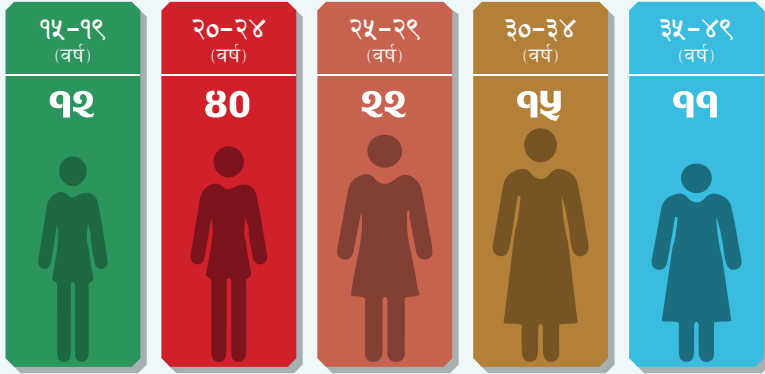


६०

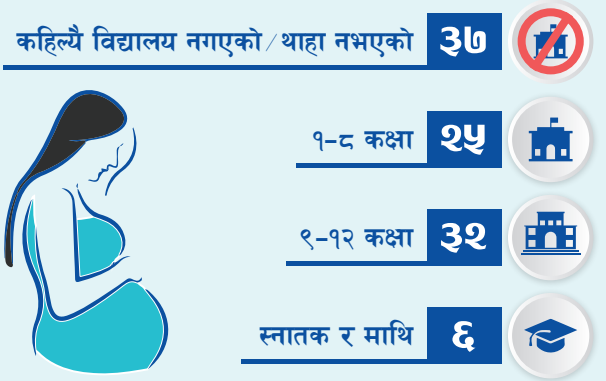
जिल्लाअनुसार मातृ मृत्यु सङ्ख्या



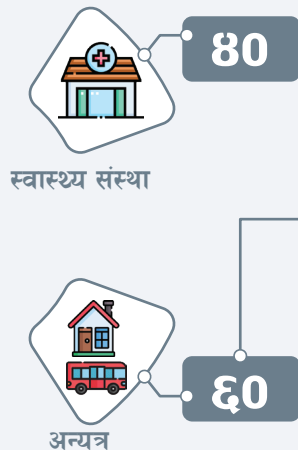
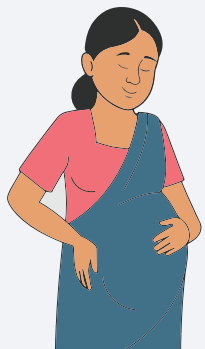
उमेर समूहअनुसार मातृ मृत्यु (प्रतिशतमा)



शैक्षिक स्तरअनुसार मातृ मृत्यु (प्रतिशतमा)



स्थानअनुसार मातृ मृत्यु (प्रतिशतमा)

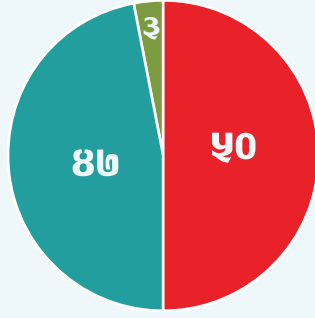


स्थानीय तहअनुसार मातृ मृत्यु

(प्रतिशतमा)



- गाउँपालिका
- नगरपालिका
- महानगर र उपमहानगरपालिका



अवस्थाअनुसार मातृ मृत्यु

(प्रतिशतमा)



प्रसव तथा सुत्केरी अवस्था / किसिम

(प्रतिशतमा)



सामान्य प्रसूति

६६

५८

औजार उपकरण

३

शल्यक्रिया

२५

मातृ मृत्यु निम्त्याउने ढिलाइ

(प्रतिशतमा)



६२

उपयुक्त स्वास्थ्य सेवा लिन निर्णय गर्नमा ढिलाइ (पहिलो)

२८

उपयुक्त स्वास्थ्य संस्था पुग्नमा ढिलाइ (दोस्रो)

२०

स्वास्थ्य संस्था पुगेपछि उपयुक्त स्वास्थ्य सेवा प्राप्तमा ढिलाइ (तेस्रो)



मातृ मृत्युको मुख्य कारण

(प्रतिशतमा)

प्रसूतिको बेलामा हुने उच्च रक्तस्राव	२८
गैरप्रसूतिजन्य जटिलता	२३
उच्च रक्तचापजन्य समस्या	१३
आत्महत्या	८
गर्भावस्थासँग सम्बन्धित सङ्क्रमण	७

मातृ मृत्यु अवस्था, स्थान र प्रसूतिको किसिमअनुसार मातृ मृत्यु सङ्ख्या

जिल्ला / स्थानीय तह	मातृ मृत्यु संख्या	मातृ मृत्यु हुँदाको अवस्था			मातृ मृत्यु भएको स्थान		प्रसूतिको किसिम		
		गर्भावस्था	प्रसव	सुत्केरी	स्वास्थ्य संस्था	गैर स्वास्थ्य संस्था	सामान्य प्रसूति	औजार उपकरणको प्रयोग	शल्यक्रिया
बाजुरा	२	१	०	१	०	२	१	०	०
बुढीनन्दा नगरपालिका	१	१	०	०	०	१	०	०	०
त्रिवेणी नगरपालिका	१	०	०	१	०	१	१	०	०
बझाङ	३	१	०	२	०	३	२	०	०
बित्थडचिर गाउँपालिका	१	०	०	१	०	१	१	०	०
थलारा गाउँपालिका	२	१	०	१	०	२	१	०	०
दार्चुला	२	१	०	१	०	२	१	०	०
नौगाड गाउँपालिका	१	१	०	०	०	१	०	०	०
शैल्यशिखर नगरपालिका	१	०	०	१	०	१	१	०	०
बैतडी	८	३	१	४	०	८	५	०	०
डिलासैनी गाउँपालिका	२	१	०	१	०	२	१	०	०
दोगडाकेदार गाउँपालिका	३	२	०	१	०	३	१	०	०
पुर्चौडी नगरपालिका	१	०	०	१	०	१	१	०	०
पञ्चेश्वर गाउँपालिका	१	०	०	१	०	१	१	०	०
सिगास गाउँपालिका	१	०	१	०	०	१	१	०	०
डडेल्धुरा	६	३	१	२	१	५	२	०	०
अमरगढी नगरपालिका	१	१	०	०	०	१	०	०	०
अजयमेरु गाउँपालिका	३	१	१	१	१	२	१	०	०
आलिताल गाउँपालिका	१	१	०	०	०	१	०	०	०
गन्यापधुरा गाउँपालिका	१	०	०	१	०	१	१	०	०
डोटी	४	२	१	१	१	३	२	०	०
दिपायल सिलगढी नगरपालिका	२	२	०	०	१	१	०	०	०
के.आई. सिंह गाउँपालिका	१	०	०	१	०	१	१	०	०
जोरायल गाउँपालिका	१	०	१	०	०	१	१	०	०
अछाम	७	३	०	४	४	३	२	०	२
साँफेबगर नगरपालिका	१	०	०	१	०	१	१	०	०
चौरपाटी गाउँपालिका	२	०	०	२	१	१	१	०	१
मङ्गलसेन नगरपालिका	१	१	०	०	१	०	०	०	०
ढकारी गाउँपालिका	१	१	०	०	०	१	०	०	०
तुर्माखाँद गाउँपालिका	२	१	०	१	२	०	०	०	१
कैलाली	१८	७	०	११	११	७	६	१	४
चुरे गाउँपालिका	५	२	०	३	२	३	२	०	१
गोदावरी नगरपालिका	१	०	०	१	०	१	१	०	०
गौरीगङ्गा नगरपालिका	४	१	०	३	३	१	०	०	३
घोडाघोडी नगरपालिका	१	०	०	१	१	०	१	०	०
टीकापुर नगरपालिका	५	३	०	२	४	१	२	०	०
धनगढी उपमहानगरपालिका	२	१	०	१	१	१	०	१	०
कञ्चनपुर	१०	४	०	६	७	३	२	०	४
शुक्लाफाँटा नगरपालिका	१	०	०	१	१	०	०	०	१
बेदकोट नगरपालिका	२	१	०	१	२	०	०	०	१
दोधारा चाँदनी नगरपालिका	३	२	०	१	१	२	०	०	१
लालभाडी गाउँपालिका	१	०	०	१	०	१	१	०	०
पुनर्वास नगरपालिका	१	१	०	०	१	०	०	०	०
बेलौरी नगरपालिका	१	०	०	१	१	०	०	०	१
बेलडाँडी गाउँपालिका	१	०	०	१	१	०	१	०	०
सुदूरपश्चिम प्रदेश जम्मा	६०	२५	३	३२	२४	३६	२३	१	१०

ब्रष्टव्य: अध्ययन अवधिमा मातृ मृत्यु नभएका स्थानीय तहहरूलाई तालिकामा समावेश गरिएको छैन।